

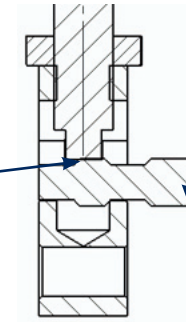
Fonctionnement d'un vérin à gaz



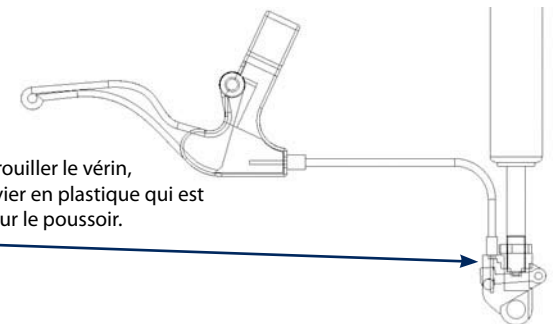
Le vérin à gaz se déverrouille lorsque l'on appui sur le poussoir situé à l'extrémité de la tige.



Pour déverrouiller le vérin, le levier appui sur le poussoir de la tige.



Pour déverrouiller le vérin, le câble relève le levier en plastique qui est en appui sur le poussoir.



## Vérin à commande à câble

Vérin

Si vous rencontrez des problèmes de réglage du vérin à commande par poignée voici la démarche à adopter.

**Attention !**  
**Ne jamais régler le vérin lorsque le patient se trouve sur l'appareil !**

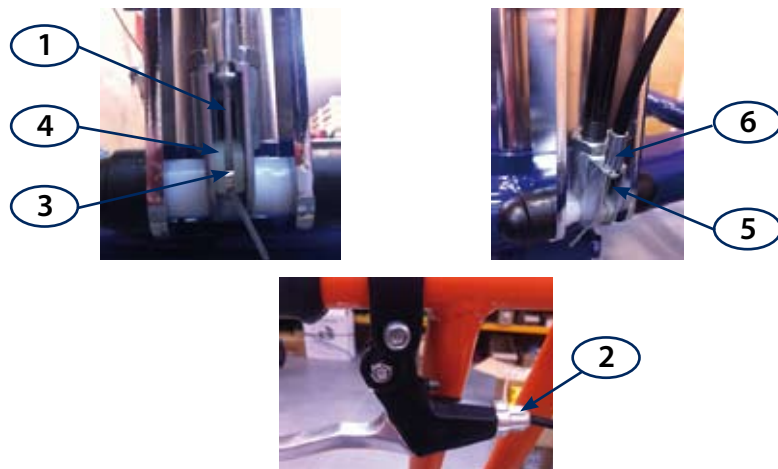
**La poignée n'actionne pas le vérin (trop de jeu dans le câble) :**

- ↪ Dans le cas d'un jeu peu important, essayer de tendre le câble 1 à l'aide de l'ensemble écrou/ contre écrou 2 en faisant en sorte de les éloigner l'un à l'autre.
- ↪ Si cela ne suffit pas, sortez la gaine 6 de la chape 5 puis repositionner le serre-câble 3 à 20 mm du bord de la gaine 6 (la poignée ne doit pas être activée).
- ↪ Engager le serre-câble 3 dans le levier plastique 4 puis engager la gaine 6 dans la chape 5 (le levier doit être en contact avec le poussoir du vérin sans jeu et sans comprimer).

**Le vérin est actionné en permanence :**

- ↪ Sortez la gaine 6 de la chape 5 puis repositionner le serre-câble 3 à 20 mm du bord de la gaine 6 (la poignée ne doit pas être activée).
- ↪ Engager le serre-câble 3 dans le levier plastique 4 puis engager la gaine 6 dans la chape 5 (le levier doit être en contact avec le poussoir du vérin sans jeu et sans comprimer).

Dans les deux cas, tester le fonctionnement et répéter l'opération plusieurs fois si cela ne vous convient pas.



## Vérin à commande à levier

Vérin

Si vous rencontrez des problèmes de réglage du vérin à commande à levier voici la démarche à adopter.

**Attention !**  
**Ne jamais régler le vérin lorsque le patient se trouve sur l'appareil !**

**Le levier n'actionne pas le vérin (trop de jeu entre le levier et le poussoir du vérin) :**

- ↪ Débloquer le contre-écrou 1 pour libérer la chape 3.
- ↪ Visser la chape 3 jusqu'à ce que le levier 2 et le poussoir du vérin soient en contact (sans jeu et sans comprimer).
- ↪ Revisser le contre-écrou 1 pour bloquer la chape 3.
- ↪ Faites tourner la tige du vérin pour que les trous de fixation soient orientés dans la bonne position.

**Le vérin est actionné en permanence :**

- ↪ Débloquer le contre-écrou 1.
- ↪ Dévisser la chape 3 jusqu'à ce que le levier 2 et le poussoir du vérin soient en contact (sans jeu et sans le comprimer).
- ↪ Visser le contre-écrou 1 pour bloquer la chape 3.
- ↪ Tourner la tige pour que le levier se trouve correctement positionné.

Dans les deux cas, tester le fonctionnement et répéter l'opération plusieurs fois si cela ne vous convient pas.

