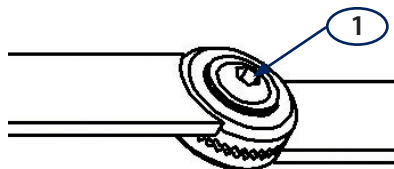


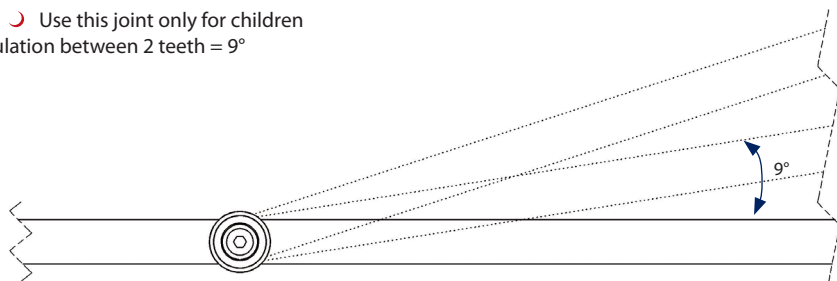
Spares parts



		M94-1	M94-2
1	Galvanized screws with bombed head	V06Z-0508	V06Z-0610

Compatibility

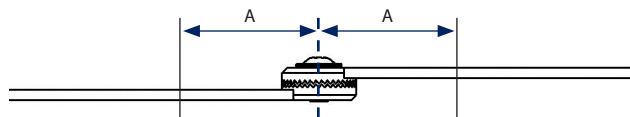
- Use this joint only for children
- Angulation between 2 teeth = 9°



Recommendations

Bend uprights with a gap (A) minimum compared to the joint center :

- 15 mm for M94-1
- 20 mm for M94-2



Restriction on use / Precautions for use

- The product must be used within the recommended weight limits and in accordance with the assessment made by an approved ortho-prosthetist depending on the patient concerned
- Product maintenance is subject to an assessment made by an approved ortho-prosthetist depending on the conditions of use
- All assembly and adjustment work must be carried out by qualified personnel

Cleaning / Storage

- Stock the product in a dry place, in its original packing (on which the batch number is marked)
- The frequency of inspections to check the equipment is subject to the assessment made by the ortho-prosthetist depending on the patient concerned

Guarantee

The guarantee is valid for one year as from the date of purchase of the product, if the product has been used in accordance with the manufacturer's instructions.

N.B. In the event of a complaint, please enclose a return form correctly filled in, incomplete forms cannot be dealt with.

EC markings

Groupe G2M hereby declares, in its quality as the manufacturer, that all its parts comply with directive 93/42/EC.

Groupe G2M

168 ZA des Aubrières - 49412 SAUMUR Cedex (FRANCE)

Tél. : +33 (0)2 41 50 50 91 - Fax : +33 (0)2 41 83 05 82 - E-mail : info@groupe-g2m.com
www.groupe-g2m.com



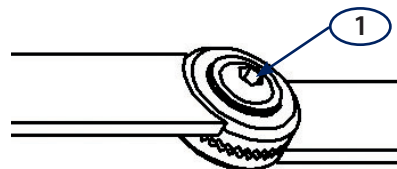
Désignation

Ferrure avec articulation à noix crantée de la gamme ENFANT, en inox écroui.

- M94-1 : Longueur : 600 mm Largeur : 14 mm Épaisseur : 2,5 mm
Poids : 174 g
- M94-2 : Longueur : 600 mm Largeur : 16 mm Épaisseur : 3 mm
Poids : 243 g

Destination

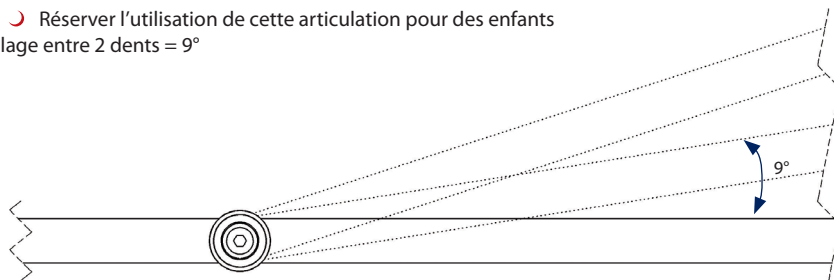
Ferrure entrant dans la fabrication d'orthèse du membre inférieur et supérieur. Ferrure à noix cranté pouvant être utilisé pour la rééducation, exemples d'utilisation des recherches d'angulation progressive, flexum de coude, de cheville ou de genou.



		M94-1	M94-2
1	Vis tête bombé à embase zinguée	V06Z-0508	V06Z-0610

Compatibilités

- Réserver l'utilisation de cette articulation pour des enfants
- Décalage entre 2 dents = 9°

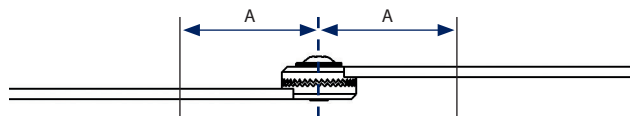


Recommandations

Griffer les montants avec un écart (A) minimum de :

- 15 mm pour M94-1
- 20 mm pour M94-2

Par rapport au centre de l'articulation.



Restriction d'utilisation / Précautions d'emploi

- L'articulation doit être utilisée dans les limites de poids conseillées et suivant l'appréciation de l'orthoprothésiste agréé en fonction du patient à appareiller
- La maintenance du produit reste à l'appréciation de l'orthoprothésiste selon le cadre de l'utilisation
- L'assemblage et l'ajustage doivent être effectués par un personnel qualifié

Entretien / Stockage

- Stocker le produit à l'abri de l'humidité et dans son emballage d'origine (sur lequel est inscrit son numéro de lot)
- La fréquence des visites de contrôle de l'appareil reste à l'appréciation de l'orthoprothésiste en fonction du patient à appareiller

Garantie

La garantie est valable 1 an pour une utilisation conforme aux instructions du fabricant à partir de la date d'achat du produit.

NB : Pour toutes réclamations veuillez joindre un formulaire de retour dûment complété, tout formulaire incomplet ne pourra être traité.

Marquage CE

Groupe G2M déclare, en sa qualité de distributeur, que toutes ses pièces sont conformes à la directive 93/42/CE.



Designation

Treated stainless steel joints with notches. CHILD range joints

- | | | | |
|-----------|-----------------|---------------|--------------------|
| ➤ M94-1 : | Length : 600 mm | Width : 14 mm | Thickness : 2,5 mm |
| | Poids : 174 g | | |
| ➤ M94-2 : | Length : 600 mm | Width : 16 mm | Thickness : 3 mm |
| | Poids : 243 g | | |

Purpose

Joints used to the manufacture of lower limb and upper limb orthosis. Joints with notches can be used in rehabilitation research for progressive angulation, as flexum elbow, ankle or knee.